

## Tennis lernen und ausprobieren

Schön, dass Sie oder Ihr Kind sich für Tennistraining im KKHT Schwarz-Weiß interessiert. Bei uns frönen die Mitglieder seit über 100 Jahren dieser Sportart. Und um dieses Hobby schnell und gut zu erlernen oder sich zu verbessern, sind Sie in unseren Tennisschulen bestens aufgehoben.

Wir hoffen natürlich, dass Sie von der Trainingsmitgliedschaft vom Tennis-Bazillus so sehr „infiziert“ sind, dass Sie eine „normale“ Mitgliedschaft beantragen wollen. Diese ist zwar etwas teurer als die Trainingsmitgliedschaft, dafür können Sie aber auch außerhalb des Tennistrainings die große Sportanlage des KKHT Schwarz-Weiß mit 20 Tennis-Außenplätzen, einer modernen Tennishalle mit drei Tennisplätzen und eine Parabol-Übungswand nutzen und mit anderen Tennisspielern Tennis spielen.

### Befristete Tennis-Trainingsmitgliedschaft:

#### Dauer:

Die befristete Tennis-Trainingsmitgliedschaft wird jeweils für eine Saison (Hallensaison i.d.R. von Oktober bis Ende April, Sommersaison i.d.R. von Mai bis Ende September beantragt.

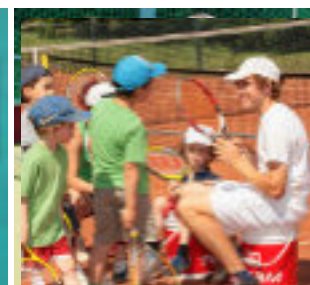
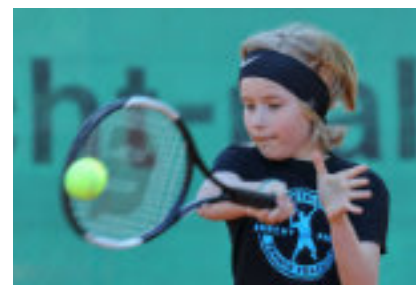
#### Berechtigung:

Die befristete Tennis-Trainings-Mitgliedschaft beinhaltet nur das Recht, einen Tennisplatz nur zu Trainingszwecken in Begleitung eines Trainers oder einer Trainerin der offiziellen Tennisschulen des KKHT in der Zeit von 8:00 Uhr bis 17:00 Uhr zu nutzen.

#### Kosten (Pauschal):

	<b>Sommersaison</b>	<b>Hallensaison</b>
Kinder:	60,00 €	25,00 €
Erwachsene:	120,00 €	50,00 €

Bei einem Einstieg nach Saisonbeginn werden die Beiträge für die Restsaison anteilig berechnet. Zusätzlich wird eine Gebühr für Versicherung und Verbandsabgaben (Erwachsene 5,00 €, Kinder 3,50 €) je Saison fällig.



für eine befristete  
Tennis-Trainingsmitgliedschaft  
im KKHT „Schwarz-Weiß“ 1920 e.V.

**Kölner Klub für Hockey- und Tennissport  
„Schwarz-Weiß“ 1920 e.V.**

Kuhweg 20 • 50735 Köln  
Tel. 0221 / 976 22 10 • Fax 0221 / 976 22 12  
buero@kkht.de • www.kkht.de



